

KRAINA ŁĘGÓW ODRZAŃSKICH

13 REZERWAT ODRZYSKA

Starorzecze Odry, w okolicach Lubiąża umożliwia poznawanie regionu oraz jego wartości przyrodniczych na jednym z najciekawszych lasów łęgowych. Grupy interesujące się historią zapraszamy do Klasztoru Cystersów, będącego największym i najpiękniejszym obiektem sakralnym w Polsce.

Tematyka zajęć: wędrówki zwierząt - Odra jako korytarz ekologiczny, badania czystości wody, gatunki roślin i zwierząt starorzeczy, historia klasztoru w Lubiążu, warsztaty rękodzielnicze w Dziupli Asi.



14 WIOSKA DZIEWIN



Dziewin to malownicza miejscowość położona na skarpie nadodrzańskie. Tutaj odnajdziemy ciszę i spokój, dziewiczą przyrodę, różne gatunki zwierząt. Niezwykle urokliwe miejsce pozwalające na poznanie najciekawszych walorów przyrodniczych doliny Odry. Są tu do zobaczenia starorzecza odrzańskie, charakterystyczne dla doliny rzecznej łęgi topolowo-wierzbowe i jesionowo-wiązowe. Tutaj również można zaobserwować bieleń, trzmiełojada oraz drobniejsze ptaki, np. zimorodka i dzierzbę.

Tematyka zajęć: wędrówki zwierząt - Odra jako korytarz ekologiczny, badania czystości wody, gatunki roślin i zwierząt starorzeczy, historia klasztoru w Lubiążu, warsztaty rękodzielnicze w Dziupli Asi.

POLECANE INNE MIEJSCA NA LEKCJE W PRZYRODZIE:

- BUKOWNA - WIEŚ ŚWIĘTOJAŃSKA
- ŁAWSZOWA - DOLINA KWISY
- WILKOCIN - WYDMY ŚRÓDLĄDOWE
- WZGÓRZE RATAJ
- POMNIK PRZYRODY „CZARTOWSKA SKAŁA”
- POMNIK PRZYRODY „WILCZA GÓRA”



WWW.LEKJEWPRZYRODZIE.PL

JAK ZAMÓWIĆ LEKCJE W PRZYRODZIE?

Termin zajęć i odpłatność należy uzgodnić z biurem:

Fundacja Ekologiczna „Zielona Akcja”

Al. Orła Białego 2, 59 - 220 Legnica

tel. 076 723 81 01, kom. 602 572 133, fax. 076 721 24 96 (Małgorzata Bochyńska)

e-mail: bochyńska@zielonaakcja.pl

Biuro czynne od poniedziałku do piątku w godz. 8.00 - 15.00

CENA ZAJĘĆ:

17 zł/os. przy grupie minimum 25 uczniów

15 zł/os. przy grupie powyżej 25 uczniów

Przy większej liczbie zamawianych wycieczek istnieje możliwość negocjacji cen

Ponadto, w ofercie Fundacji Ekologicznej „Zielona Akcja” znajdują się:

ZAJĘCIA DLA UCZNIÓW W SZKOLE

Instruktorzy edukacji ekologicznej mogą dojechać na umówione zajęcia także do Państwa szkoły. W klasie uczniowie zapoznają się z największymi zagrożeniami ekologicznymi współczesnego świata i uświadomią sobie jak wiele niebezpieczeństw zagraża Ziemi. Dzięki naszym zajęciom uczniowie w ciekawy sposób dowiedzą się jakie są przyczyny i skutki globalnych problemów tj. góry śmieci, czy brak wody oraz znajdą receptę na to jak im zaradzić.

SZKOLENIA DLA NAUCZYCIELI

Podczas szkoleń w terenie nauczyciele podniosą swoje kwalifikacje w zakresie aktywnych metod edukacji ekologicznej i ochrony przyrody. Na szkoleniach nauczyciele zostaną przygotowani do pracy ze swoimi uczniami w nowy, interesujący sposób, poprzez gry i zabawy przyrodnicze. Głównym założeniem szkoleń jest pokazanie nauczycielom możliwości prowadzenia lekcji przyrody w każdym miejscu, nawet w najbliższym otoczeniu szkoły.

Pełną ofertę zajęć Lekcji w Przyrodzie znajdziecie Państwo na stronie www.lekcjewprzyrodzie.pl

Fundacja Ekologiczna „Zielona Akcja”

al. Orła Białego 2
59 - 220 Legnica



Dofinansowano ze środków Wojewódzkiego Funduszu ochrony Środowiska i Gospodarki Wodnej we Wrocławiu

WWW.LEKJEWPRZYRODZIE.PL



LEKCJE W PRZYRODZIE

na obszarach Natura 2000



ZAJĘCIA

- KRAJOZNAWCZE
- PRZYRODNICZE
- TEMATYCZNE

WWW.LEKJEWPRZYRODZIE.PL

ZAPRASZAMY DO UDZIAŁU W ZAJĘCIACH TERENOWYCH Z ZAKRESU EDUKACJI EKOLOGICZNEJ DLA SZKÓŁ I PRZEDSZKOLI NA OBSZARACH NATURA 2000 DOLNEGO ŚLĄSKA!

Głównym celem zajęć terenowych jest wspomaganie nauczycieli w prowadzeniu edukacji ekologicznej. Lekcje prowadzimy poza murami szkoły, w miejscach przyrodniczo cennych, doświadczamy przyrody i nawiązujemy z nią bezpośredni kontakt. Grupy szkolne i przedszkolne przy pomocy instruktorów terenowych wykonują ćwiczenia, obserwacje i zabawy dydaktyczne. Bezpośrednio w terenie dzieci i młodzież doskonale przyswajają podstawy wiedzy o środowisku przyrodniczym ucząc się jego poszanowania. Wyróżniającym elementem naszych lekcji jest również poznawanie dziedzictwa kulturowego naszego regionu, a także możliwość uczestnictwa w warsztatach rękodzielniczych, podczas których dzieci odkrywają zamiłowanie do ziół, papiernictwa, domowych wypieków.



Miejsca, w których odbywają się nasze lekcje oraz ich tematyka jest zróżnicowana i dostosowana do programu nauczania przedmiotów przyrodniczych oraz grup wiekowych. W trakcie trwania zajęć przedszkolaki i uczniowie uczestniczą w konkursach i zabawach, a pod koniec lekcji otrzymują tematyczne nagrody.

Instruktorzy edukacji ekologicznej, z pasją prowadzący Lekcje w Przyrodzie posiadają wieloletnie doświadczenie w prowadzeniu zajęć terenowych z dziećmi i młodzieżą.

GÓRY I POGÓRZE KACZAWSKIE KRAINA WYGASŁYCH WULKANÓW



1 WĄWÓZ MYŚLIBORSKI

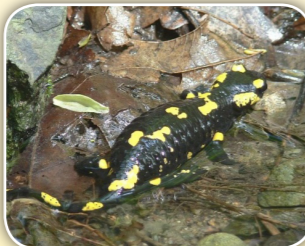
Osobliwa dolinka potoku Jawornik, który przepięknie meandruje wśród skalnych ścian, niektóre z nich dochodzą do 20 m wysokości. Rośnie tu jęczmnik zwyczajny, paproć bardzo rzadka, będąca pod ścisłą ochroną, dla której utworzono w Wąwozie Myśluborskim ścisły rezerwat. Wiodąca przez wąwóz ścieżka dydaktyczna jest doskonałym miejscem na wędrówkę połączoną z edukacją przyrodniczo-ekologiczną. Na trasie można zobaczyć atrakcje wąwozu, genezę jego powstania, ciekawostki przyrodnicze, geologiczne i historyczne. Rzeźba wąwozu, las o zmieniającym się składzie gatunkowym, szmer płynącego strumyka stwarza niepowtarzalną atmosferę tego miejsca.



Tematyka zajęć: formy ochrony przyrody, biologiczne badania czystości wody i powietrza, pory roku w lesie i warstwy lasu - gatunki roślin i zwierząt, orientacja w terenie, wulkany Pogórza Kaczawskiego, ekosystem leśny.

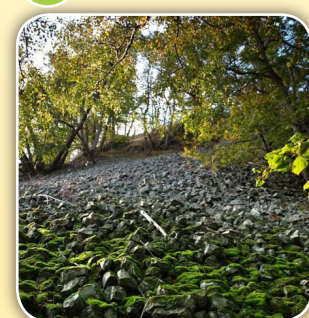
2 WĄWÓZ LIPA

Jest to krótka i bardzo malownicza dolinka bezmiennego potoku otoczonego skałami, z unikatowymi cennymi przyrodniczo lasami. Rezerwat utworzono dla ochrony populacji salamandry plamistej, która licznie tutaj występuje. Podczas wędrówki po wąwozie istnieje duże prawdopodobieństwo obserwacji tego chronionego, pięknego płaza.



Tematyka zajęć: życie salamandry plamistej, formy ochrony przyrody, biologiczne badania czystości wody i powietrza, pory roku w lesie i warstwy lasu - gatunki roślin i zwierząt, ekosystem leśny.

3 OSTRZYCA PROBOSZCZOWICKA



Śląska Fudzijama! Jest jednym z najpiękniejszych rezerwatów przyrody w środkowej części Dolnego Śląska. Rezerwat obejmuje malownicze wzgórze o wulkanicznym rodowodzie - najwyższe wzniesienie Pogórza Kaczawskiego i w tej części Dolnego Śląska - 501 m n.p.m. Ochronie podlegają najpiękniejsze w Polsce gołoborza bazaltowe, a także interesujące gatunki roślin. Ze szczytu Ostrzycy można podziwiać piękne widoki Karkonoszy, Gór Izerskich, Pogórza i Gór Kaczawskich.

Tematyka zajęć: formy ochrony przyrody (panorama ze szczytu na Karkonoski Park Narodowy), biologiczne badania czystości powietrza, ekosystem leśny, powstanie wulkanów, zasady turystyki pieszej, historia zamku Grodziec.

4 WZGÓRZE RADOGOST

Szczyt w południowo-wschodniej części Chelmów, w sąsiedztwie wsi Klonice. Na szczycie znajduje się wieża - punkt widokowy z panoramą na prawie całe Pogórze Kaczawskie, część Gór Kaczawskich, Wzgórze Strzegomskie, Karkonosze ze Śnieżką, fragment Gór Wałbrzyskich. Na wzgórzu znajduje się „Aleja Daglezjowa” - Pomnik przyrody ożywionej, lasy i bogactwo roślin chronionych/ lilia złotogłów, naparstnica, buławnik. U podnóża góry znajduje się świetne miejsce białkowe na ognisko.



Tematyka zajęć: formy ochrony przyrody, budowa geologiczna Pogórza Kaczawskiego, biologiczne badania czystości w powietrzu, pory roku w lesie i warstwy lasu - gatunki roślin i zwierząt, orientacja w terenie, ekosystem leśny, techniki rozpalania ogniska.

5 GÓRA GÓRZEC

To wzniesienie powulkaniczne o wysokości 445m. n.p.m. Prawdopodobnie dawne miejsce kultu pogańskiego. Obecnie miejsce pielgrzymkowe. Na szczycie znajduje się kaplica z XVIII wieku, do której prowadzą wykonane z piaszczystej gliny schody - jednej z piękniejszych na Dolnym Śląsku. Z wierzchołka można podziwiać piękne widoki na Równinę Jaworską, Legnicę, Męcinkę, Zalew Ślup. Piękne lasy o zmieniającym się wyglądem i składzie gatunkowym, ciekawa przyroda, piękny krajobraz, historia tego terenu związana z Zakonem Cystersów, przeszłość górnicza - decydują o atrakcyjności tego miejsca. Niegdyś wydobywano na Górzcu rudę miedzi i żelaza /obecność relikwów dawnej działalności górniczej.

Tematyka zajęć: formy ochrony przyrody, ekosystem leśny, formy terenu, zasady turystyki pieszej, cystersi na Górzcu i na Dolnym Śląsku, zapobieganie powodziom - mała i duża retencja - obserwacja zbiornika retencyjnego „Ślup”.

6 LESZCZYNA



Kolebka śląskiej miedzi. Ścieżka ta łączy w sobie tematykę edukacji regionalnej i przyrodniczej. Wśród zalesionych wzgórz zachowało się wiele obiektów i miejsc związanych z dawną działalnością górniczą i hutniczą. We wsi można zwiedzać wyremontowane stare piece szybowe - dymarki.

Tematyka zajęć: historia wydobywania i przeróbki rudy miedzi na terenie Starego Zagłębia Miedziowego, powstawanie skamieniałości, rodzaje skał i skamieniałości, pory roku w lesie i warstwy lasu - gatunki roślin i zwierząt, warsztaty papiernicze i zielarskie w Zielonym Laboratorium.

BORY DOLNOŚLĄSKIE WRZOSOWA KRAINA



7 TORFOWISKO BORÓWKI

Rezerwat florystyczno-torfowiskowy powstał w celu zachowania torfowiska przejściowego, z mięsożernymi roślinkami, fragmentami borów bagiennych oraz zbiorowiska grzybieni północnych. W pobliżu znajduje się ścieżka zmysłów. Ścieżka wyłożona została materiałem pochodzenia naturalnego m.in. szyszkami świerkowymi, igliwem, korą, szyszkami sosnowymi. Bosymi stopami można odczuć charakterystykę podłoża. Spacer po ścieżce jest sposobem na przypomnienie człowiekowi o sile jego zmysłów, które pozwalają na bezpośredni kontakt z przyrodą.

Tematyka zajęć: powstanie i budowa torfowisk, charakterystyczne dla torfowisk gatunki roślin i zwierząt, obserwowanie ptaków, nasłuchiwanie głosów płazów, poznawanie przyrody poprzez zmysły, warsztaty zielarskie i kulinarne w Gajówce Głuszc.

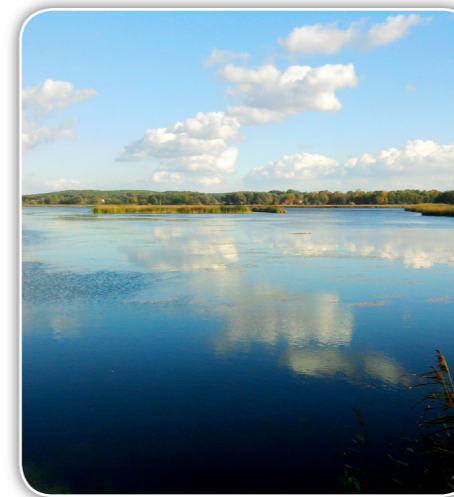
8 CZARNE STAWY

Czarne Stawy to kompleks wyrobisk potorfowych, czyli torfianek. Ścieżka dydaktyczna wiedzie przez najpiękniejsze miejsca chocińskich lasów, gdzie można rozkoszować się pięknem przyrody i ciszą, daje możliwość obcowania z torfowiskami przejściowymi porośniętymi borem bagiennym. Największy z nich liczy aż 1,3 ha. To również miejsce lęgów wielu rzadkich ptaków, z żurawiem na czele.

Tematyka zajęć: ekosystem lasu, powstanie i budowa torfowisk, charakterystyczne dla torfowisk gatunki roślin i zwierząt, obserwowanie ptaków, nasłuchiwanie głosów płazów, poznawanie przyrody poprzez zmysły, warsztaty zielarskie w Skrzydlatym Niebie.



9 STAWY PRZEMKOWSKIE



Wyprawa do ptasiego raj - ważnego w skali kraju miejsca lęgowego ponad 100 gatunków ptaków wodno - błotnych oraz miejsce odpoczynku i żerowania ptaków migrujących. Oznakowana ścieżka prezentuje ekosystemy wodno-błotne, gdzie wiosną i jesienią można obserwować ogromne stada ptaków. Ścieżka przyrodnicza Stawy Przemkowskie prowadzi nie tylko gromadami pomiędzy stawami, to również wędrówka po alejach i szpalarach drzew liściastych. Ścieżka daje ciekawą możliwość obserwacji w jednym miejscu aż czterech, najczęściej rosnących w Polsce gatunków dębów.

Tematyka zajęć: ekosystem lasu, powstanie i budowa torfowisk, charakterystyczne dla torfowisk gatunki roślin i zwierząt, obserwowanie ptaków - awifauna lęgowa i przelotna, ekosystem środowiska wodnego i podmokłego: flora i fauna, struktura, funkcjonowanie, znaczenie dla środowiska.



10 GOGOŁOWICE

Gogołowice to malownicza wieś położona na skraju gminy Lubin, w centrum wsi położony jest staw. Jest to płytki i sztuczny zbiornik wodny. Mimo sztucznego pochodzenia staw odznacza się bogactwem gatunkowym, wiele z nich korzysta ze stawu w Gogołowicach jako miejsca rozrodu np. ropucha szara, żaby trawne.

Tematyka zajęć: Rozpoznawanie zwierząt i roślin wodnych, biologiczne badania czystości wody, owady wokół nas.

POGÓRZE WAŁBRZYSKIE



11 PRZEŁOMY PEŁCZNYCY POD KSIĄŻEM

Rezerwat przyrody utworzony dla ochrony krajobrazu przełomów rzeki Pełcznicy, ceniony za ogromną różnorodność organizmów wilgociolubnych i naskalnych, głównie owadów i mięczaków. Uroku temu miejscu nadają kamienne mostki i romantyczne ruiny Starego Książa. Na szczycie ruin umiejscowiony jest punkt widokowy, z którego można podziwiać Zamek Książ.

Tematyka zajęć: formy ochrony przyrody, biologiczne badania czystości wody - degradacja środowiska, pory roku w lesie i warstwy lasu - gatunki roślin i zwierząt, zasady turystyki pieszej, historia zamku Książ, egzotyczne gatunki roślin w Ogródku Dendrologicznym.



12 KOLOROWE JEZIORKA



Kolorowe Jeziora to jedno z najpiękniejszych miejsc Rudawskiego Parku Krajobrazowego. Położone są w miejscowości Wieściszowice na północnym zboczu Wielkiej Kopy. Na zboczu rozmieszczone są trzy jeziora: purpurowe, błękitne (lazurkowe) i zielone. Zabarwienie jezior jest związane z występowaniem różnych związków chemicznych. Wszystko to dzięki łupkom pirytowym, które były przyczyną budowy kopalni na tym obszarze od XVIII do XIX wieku. Po zamknięciu kopalni do głosu doszła natura, która wypełniła wyrobiska kopalniane wodą tworząc zjawiskowe jeziora.

Tematyka zajęć: Sukcesja ekologiczna, degradacja środowiska, ekosystem lasu, pory roku w lesie i warstwy lasu - gatunki roślin i zwierząt.